

# Užívateľský manuál pre WiFi inteligentné Rolety a Žalúzie

## Prvé spustenie

Pred prvým spustením a zapojením zariadenia Sonoff je potrebné si stiahnuť mobilnú aplikáciu **eWelink** pomocou ktorej budete zariadenia následne ovládať. Aplikáciu nájdete na stiahnutie na Google Play a Itunes apple.

*Android* - <https://play.google.com/store/apps/details?id=com.coolkit&hl=sk>

*Iphone* - <https://itunes.apple.com/us/app/ewelink-smart-home-control/id1035163158?mt=8>

Manuál pre pripojenie k aplikácii eWelink : [Manual Sonoff + eWelink Slovenský návod](#)

Po stiahnutí a inštalácii je nutné sa v aplikácii zaregistrovať (*vytvoriť si nový účet*). Ak už máte účet založený stačí sa len prihlásiť.

## Pokyny pre zapojenie zariadenia WiFi inteligentné Rolety a Žalúzie

Materiál: vysokokvalitné tvrdené sklo + materiál ABS spomaľujúci horenie

Rozmery: 86x86mm, hrúbka 25mm

Standard: EU/UK

Vstupné napätie: 90~230V 50/60 Hz

Max. prúd: 10A

Max výkon: 2000W

Farba: Biela

Gang: 1

Váha: 140.0g

Wireless Standard: 802.11 b/g/n

Security Mechanism: WPA-PSK/WPA2-PSK

L = Line = fázový, pracovný (čierny alebo hnedý) vodič

L in alebo input = vstup fáza – na tento kontakt sa privedie napájací fázový vodič

L out alebo output = fáze výstup – na tento kontakt sa pripojí fázový vodič spínaného spotrebiča

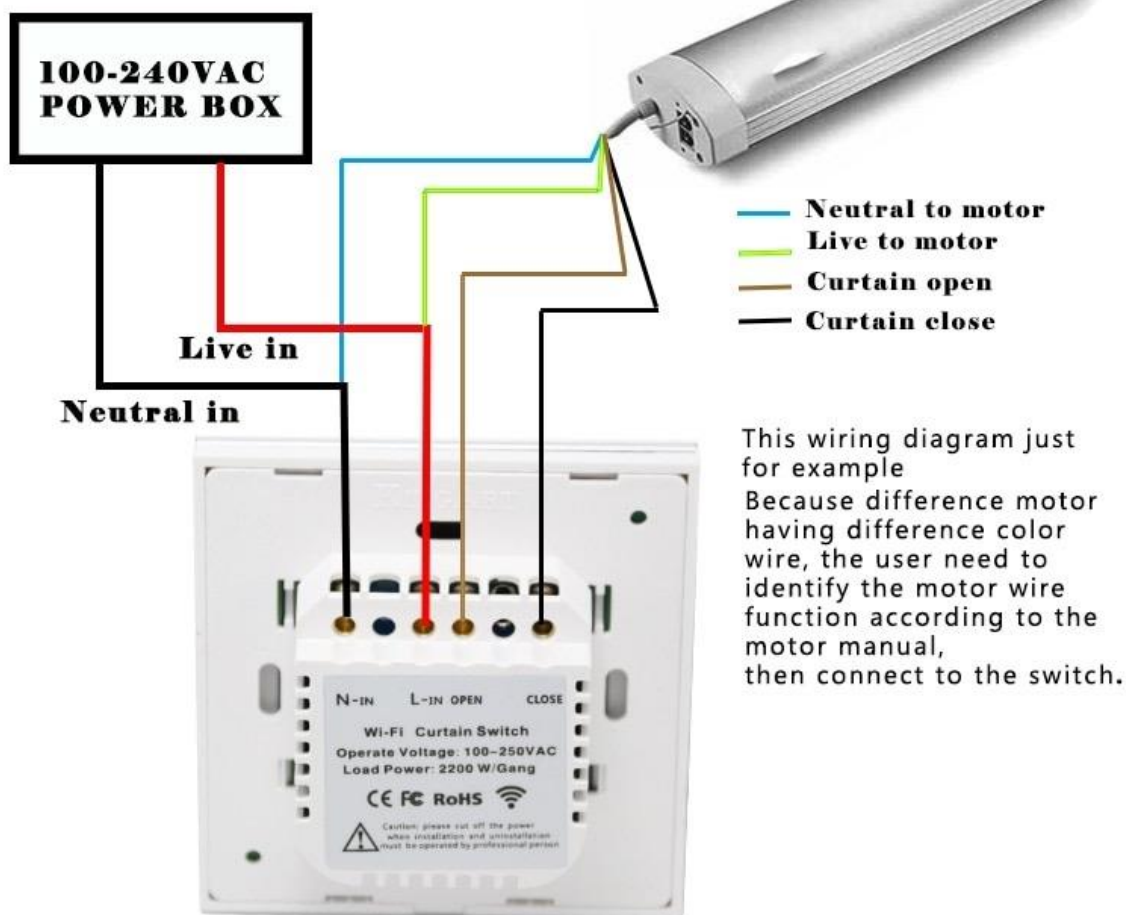
N = Neutral = Nulový, nulovací, pracovný stredný (modrý) vodič

N E = Earth = Zem, ochranný (žluto-zelený) vodič PE

Továrnské nastavená doba otvorenie/zatváranie pre vypínač je 5 sekúnd. Tuto dobu je možné ľubovoľne prednastaviť.

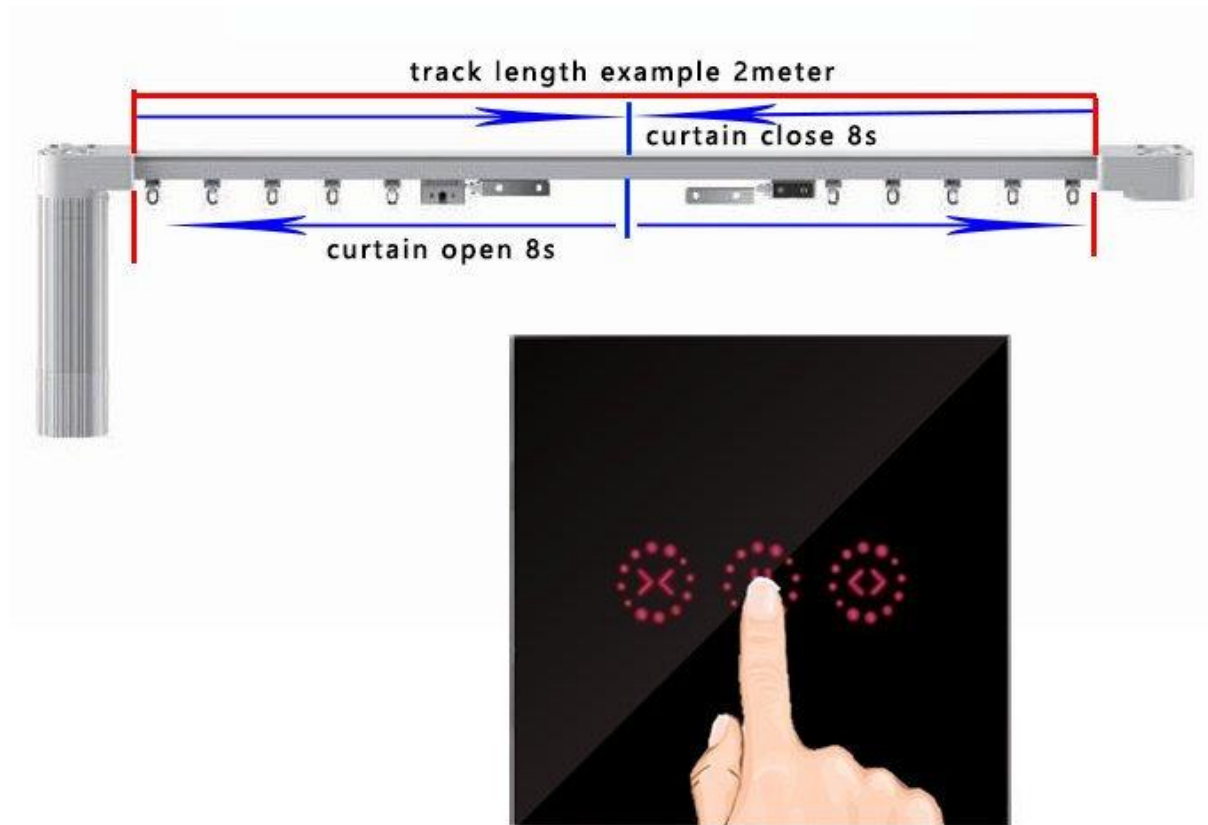
Stlačte a podržte stredné dotykové tlačidlo (**Pauza**) vid obrázok po dobu cca 4 sekúnd, pokiaľ všetky tri tlačidlá nezačnú blikať červene. Stlačte pravé tlačidlo (Otvárať), nechajte roletu zájsť do jeho maxima a znovu stlačte pravé tlačidlo. Tento postup zopakujte pre zatváranie rolety, len s použitím ľavého tlačidla (Zatvárať).

## Wi-Fi curtain switch works for all 4wire motors



V aplikácii pri používaní môžete vidieť stav rolety.

Nastavenie dorazov.



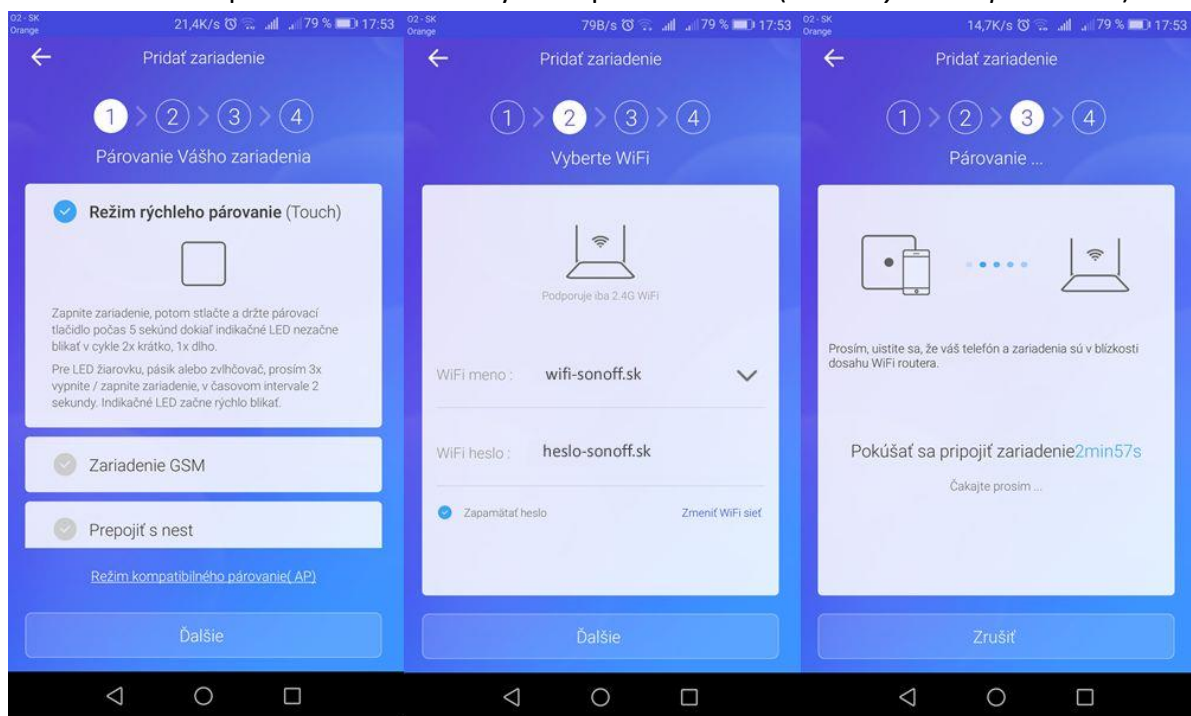
Niektoré záclonové motory nemajú funkciu odporového zastavenia, takže keď je záclonová dráha otvorená alebo blízko maxima. Ak nie je manuálne pozastavenie / zastavenie, motor záclony je stále v prevádzke. Je ľahké spôsobiť škody na motore a vypínači, tiež poškodenie s elektrickej energie. S cieľom chrániť motor záclon a šetriť energiu, tento prepínač navrhnutý s funkciou nastavenia času dorazov. Po nastavení času dorazov sa spínač automaticky zastaví, keď sa záclona otvorí / priblíži k maximálnej dĺžke.

Inštalácia eWelink Rolety a Žalúzie do telefónu

Stlačte tlačidlo **zavrieť** (Close) alebo **otvoriť** (Open) na 7 sekúnd, kým **wi-fi led** (Vľavo hore) rýchlo blikne / 3 krát potom zhasne a to sa opakuje, je to preto aby ste vstúpili do stavu učenia WiFi nového zariadenia.



Potom stlačte v aplikácii eWelink + a vyberte prvú možnosť (*Režim rýchleho párovania*)



Postupujeme štandardne ako u iných zariadeniach nakoniec pomenujeme zariadenie. V prípade chyby skontrolujte a akciu opakujte.

1. Možno ste zadali zlé heslo k WiFi.
2. Či váš smartphone alebo tablet je pripojený k **2.4 GHz** WiFi s internetom.
3. Sonoff je moc ďaleko od routeru a WiFi signál je moc slabý. Priblížte zariadenie k routeru.
4. WiFi LED blikne na dvakrát každú sekundu: Zariadenie Sonoff sa pripojilo k WiFi, ale pripojenie k serveru bolo neúspešné. Skontrolujte vaše pripojenie k sieti či váš router umožňuje, alebo ma blokovanie MAC adresy.

Pripojenie zariadenia k elektrickému rozvodu **zverte osobe** s potrebným oprávnením pre montáž. Nesprávne zapojenie môže poškodiť Vaše zdravie, aj pripojené zariadenie.



## Vymazanie modulu z telefónu

Ak je modul spárovaný s aplikáciou v mobilnom telefóne, nemožno ho ďalej párovať s iným telefónom. Ak sa chystáte Sonoff vypínač odovzdať do užívania inému užívateľovi (napr. Predať), je nutné ho najprv vymazať z *Vašej aplikácie*.

***V prípade reklamácie alebo vrátenie vypínača je bezpodmienečne nutné tento pred odoslaním vymazať z aplikácie. V opačnom prípade nemožno reklamáciu alebo vrátenie modulu akceptovať.***

## Záruka

Výrobok bol pri výrobe starostlivo testovaný. Ak sa aj napriek tomu stane, že výrobok vykazuje poruchu, kontaktujte nás. Záruka na všetky Sonoff zariadenie je pre koncových užívateľov v dĺžke 24 mesiacov od zakúpenia.

Predajca ani výrobca nenesie zodpovednosť za poruchy spôsobené nevhodným použitím či vzniknuté hrubým zaobchádzaním s výrobkom, alebo poškodením ochranných známk (porušená záručná plomba, alebo nálepka). Na takto vzniknuté poruchy sa nevzťahuje záruka. V prípade reklamácie najprv postupujte podľa popisu vymazanie modulu z telefónu.

## Informácie o likvidácii elektronických prístrojov



Uvedený symbol znamená, že elektronické výrobky, ako tento, nesmú byť likvidované spoločne s komunálnym odpadom. Za účelom správnej likvidácie výrobok odovzdajte na určených zberných miestach, kde budú prijaté zdarma. Ďalšie podrobnosti si možno vyžiadať od miestneho úradu alebo najbližšieho zberného miesta.

## EÚ Vyhlásenie o zhode

Dovozca prehlasuje, že následne menované zariadenie na základe svojej koncepcie a konštrukcie, zodpovedajú príslušným požiadavkám Európskej únie. ([www.sonoff.sk](http://www.sonoff.sk))

RF zariadenia spadajú do kategórie rádiových zariadení môžu sa používať na predávať na trhu EÚ bez akýchkoľvek obmedzení a registrácie. Frekvenčné pásmo, ktorým sú RF zariadenia ovládané, JE 433,92 MHz s rádiový výkonom menším než 20mW, čím spĺňajú normu ICNIRP podľa požiadaviek normy EN 62479: 2010 stanovujúce Požiadavky pre vystavenie človeka elektromagnetickým Polimeri v rozsahu 10 MHz Až 300 GHz.

## Záručný a pozáručný servis výrobkov:

Webinfo Slovakia s.r.o. Priekopnícka 1 Bratislava 82106, [www.sonoff.sk](http://www.sonoff.sk) [info@sonoff.sk](mailto:info@sonoff.sk) tel: 0948652396.

## Verzia užívateľského návodu: EWELINKCurtain-01sk

Šírenie tohto užívateľského manuálu akýmikoľvek prostriedkami podlieha autorskému zákonu a písomnému súhlasu autora. Autorské práva patria Webinfo Slovakia s.r.o.

SmartHome - produktová rada

**SONOFF**



dotykový vypínač 1-2-3 gang



Ovládanie 4 zariadení  
DIN lišta 3-módy

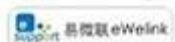


inteligentná žiarovka



Smart BASIC alebo  
RF diaľkové ovládanie

Kompatibilita



Meranie teploty a  
vlhkosti 10A - 16A



Meranie spotreby  
el. energie 16A



Ovládanie 2 zariadení  
16A

RF Bridge 433 + PIR, dvere  
alarm



inteligentná zásuvka

